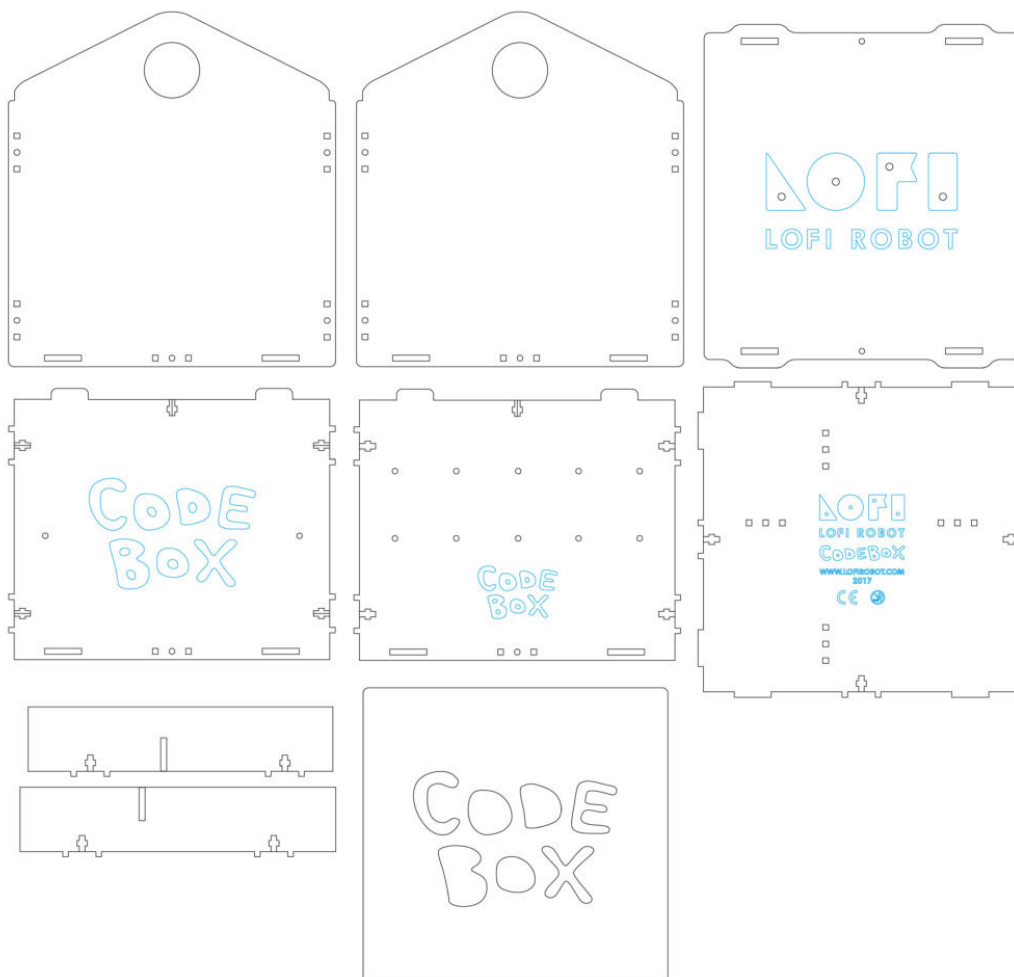


Konstruktorzy gier

Materiał pomocniczy 1: Pudełko - przechowywanie i zarządzanie

Montaż pudełka

1. Przygotuj części drewniane do skręcenia pudełka



2. Przygotuj części drewniane do skręcenia pudełka



3. Do podstawy przykręć przednią i tylną ściankę pudełka



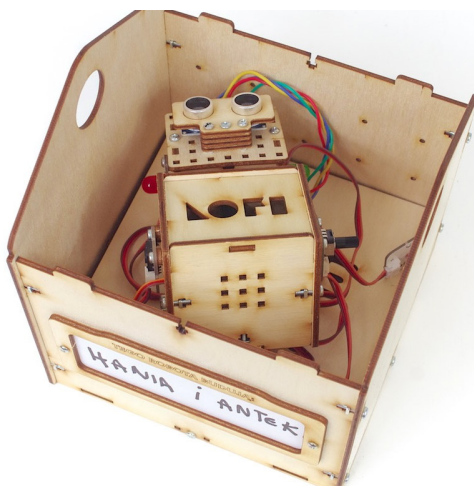
4. Przykręć boczne ściany pudełka



W zestawie znajduje się ramka, która umożliwi przykręcenie z przodu pudełka kartki z imionami dzieci aktualnie pracującymi z danym zestawem. Na tylnej ścianie znajduje się miejsce do przykręcania odznak zdobywanych przez uczniów w trakcie realizacji zajęć.



Każdy z robotów z zestawu mieści się zmontowany w pudełku. Pod przekładką znajdują się przegródki na niewykorzystane części drewniane, elektroniczne, śrubki itp.



Aby usprawnić przechowywanie pudełka zestawu CODEBOX są zaprojektowane w taki sposób aby można je było układać jedno na drugim w formie wieży.

